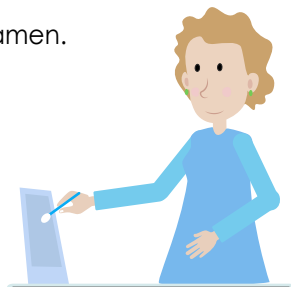


## Muestra de flujo vaginal:

- Evitar relaciones sexuales durante las 24 horas anteriores a la toma de la muestra, o utilizar preservativo.
- No debe aplicarse talcos, duchas vaginales, óvulos o cremas 24 horas antes de la realización del examen. Si tiene citología no usar estos productos 8 días antes.
- No debe estar sangrando, de lo contrario esperar mínimo 5 días después de que pase el período.
- Ante amenaza de aborto, aplazar el examen.
- Bañarse normalmente y presentarse al laboratorio con ropa cómoda.



## Orina de 24 horas: Proteinuria y Depuración de Creatinina

- Conseguir dos garrafas grandes, lavar bien y escurrir.
- Descartar toda la primera orina del día e iniciar la recolección de la muestra.
- Marcar el frasco con nombre completo y hora de inicio de la recolección.
- A partir de esa hora, empezar a recoger toda la orina y depositarla en la garrafa (no descartar nada).
- Recolectar la primera orina del día siguiente a la misma hora en que se descartó la primera orina el día anterior.
- Guardar la orina bien tapada en la nevera.
- La orina también puede recolectarse en un período de 6, 12 o 24 horas, según indicación médica.
- Para la prueba de depuración de creatina tomar una muestra de sangre adicional a la de orina (debemos conocer su talla: medida y peso).



## Recomendaciones para la recolección y toma de muestras para exámenes de laboratorio



  
Metrosalud®

- Para acceder al servicio de laboratorio no requiere cita previa, puede presentarse en el punto de atención, de lunes a viernes de \_\_\_\_\_ a \_\_\_\_\_.
- Debe traer el documento de identidad y la orden para exámenes que debe reclamar antes en la taquilla de atención al usuario.
- Si le ordenaron examen de orina (urocultivo, citoquímico de orina o microalbuminuria), coprológico, sangre oculta en materia fecal o Baciloscopia, puede reclamar los recipientes para la recolección de las muestras en el punto de atención que le corresponde, al igual que las recomendaciones para recoger una muestra adecuada.
- Le recomendamos marcar sus recipientes con su nombre completo.



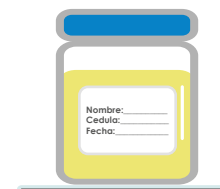
### Para muestras de sangre, tenga en cuenta:

- Acudir al laboratorio en ayunas (mínimo 8 de ayuno).
- No consumir licor 24 horas antes del examen.
- Evitar el consumo de cigarrillo 8 horas antes del examen.
- No realizar ejercicio antes de la toma de la muestra.
- Si le ordenaron perfil lipídico o triglicéridos y colesterol, el ayuno debe ser entre 12 y 14 horas y debe tener una dieta baja en grasas y sin licor 72 horas antes.
- Para un tamizaje o curva de glicemia, tenga en cuenta que debe permanecer varias horas en el laboratorio.



### Para muestras de orina, tenga en cuenta:

- Recoger la primera orina de la mañana luego de un buen aseo genital.
- Comenzar a orinar en el sanitario descartando la primera parte, sin suspender el chorro continuar recogiendo la muestra en el frasco y tapar inmediatamente.
- Llevar la muestra al laboratorio antes de que pase una (1) hora luego de su recolección; si no es posible, guárdela en la nevera mientras la lleva al laboratorio.



### Para la muestra de materia fecal, tenga en cuenta:

- Recoger la muestra en la mañana, sin utilizar laxantes o aceites.
- La muestra no puede estar en contacto con orina ni con agua.
- Colocar en el frasco lo correspondiente al tamaño de un frijol. Llevar la muestra al laboratorio antes de dos (2) horas luego de su recolección.



### Para muestras de esputo (Baciloscopia, BK)

- Reclamar recipiente en el laboratorio.
- Recoger la muestra en ayunas o en las primeras horas de la mañana.
- Lavar la boca varias veces solo con agua, sin crema dental, ni enjuagues.
- Respirar profundo, contener respiración y tratar de desgarrar, toser fuerte hasta que desgarre el moco, depositar en el frasco y tapar inmediatamente.
- Llevar al laboratorio lo antes posible.
- Una buena muestra contiene mucho moco y poca saliva.

